

# CP38-40 Траверса монтажная 38x40x1,5x3000 (С-профиль)



## ОПИСАНИЕ

### Свойства и преимущества

- Профиль С-образной формы
- Монтаж систем вентиляции, легких инженерных сетей
- Сборка конструкций любых типов

### МАТЕРИАЛ

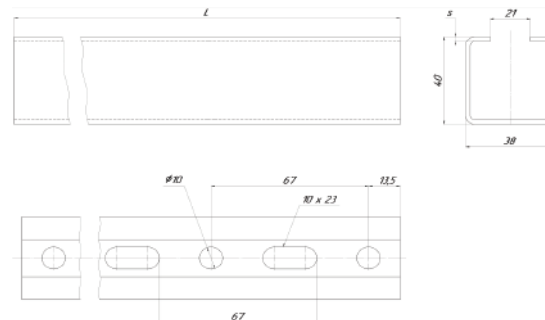
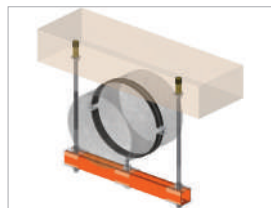
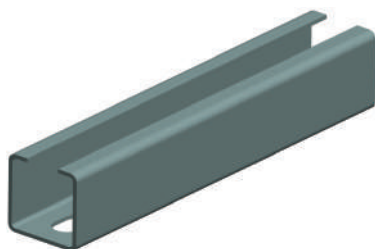
- Сталь

### Исполнение

Цинкование по методу Сендзимира.  
Климатическое исполнение УТ 2,5  
соответствует ГОСТ 15150 - 69

### КАТЕГОРИИ РАЗМЕЩЕНИЯ

Внутри помещений



| Артикул     | L<br>(мм) | S<br>(мм) | кг/шт | Уп. min |
|-------------|-----------|-----------|-------|---------|
| CP38-40-1,5 | 3000      | 1,5       | 1,700 | 1       |